

## Informations clés pour l'investisseur

Ce document fournit des informations essentielles aux investisseurs de cet OPCVM. Il ne s'agit pas d'un document promotionnel. Les informations qu'il contient vous sont fournies conformément à une obligation légale, afin de vous aider à comprendre en quoi consiste un investissement dans cet OPCVM et quels risques y sont associés. Il vous est conseillé de le lire pour décider en connaissance de cause d'investir ou non.

### FRUCTIFONDS FRANCE ACTIONS

Codes ISIN : FR0000437774 part R (C) ; FR0000437782 part R (D)

Société de Gestion : Natixis Asset Management (Groupe BPCE)

#### OBJECTIFS ET POLITIQUE D'INVESTISSEMENT

- L'objectif de l'OPCVM est de réaliser une performance supérieure à l'indice CAC All Tradable DNR (dividendes nets réinvestis) sur une durée minimale de placement recommandée d'au moins cinq ans. Cet indice, calculé dividendes nets réinvestis, est représentatif de l'ensemble des valeurs de place boursière de Paris, regroupant les valeurs de petites, moyennes et grandes capitalisations.
- La politique d'investissement de l'OPCVM, conforme aux normes européennes, repose sur une sélection des titres selon une double approche : d'une part, une approche destinée à définir l'exposition générale au marché actions et les secteurs d'activité à privilégier et d'autre part, une approche consistant à sélectionner les actions en fonction de leurs qualités fondamentales en prenant en compte les perspectives de croissance et le niveau de valorisation.  
Cet OPCVM a pour classification AMF: Actions françaises.
- Le portefeuille de l'OPCVM est exposé, notamment par le biais d'actions et accessoirement d'instruments dérivés, aux actions françaises entre 60% et 110% de ses actifs.
- L'OPCVM capitalise ses revenus pour les parts de capitalisation et les distribue pour les parts de distribution.
- Les demandes de rachat de parts sont reçues tous les jours au plus tard à 9h00 et exécutées quotidiennement.

#### PROFIL DE RISQUE ET DE RENDEMENT

A risque plus faible A risque plus élevé  
  
 Rendement potentiellement plus faible Rendement potentiellement plus élevé

1	2	3	4	5	6	7
---	---	---	---	---	---	---

**Les risques importants pour l'OPCVM non pris en compte dans l'indicateur :**

Néant

L'indicateur de risque et de rendement de niveau 6 reflète l'exposition de l'OPCVM aux marchés des actions de la zone Euro.

- Les données historiques, utilisées pour calculer le niveau de risque, pourraient ne pas constituer une indication fiable du profil de risque futur de cet OPCVM.
- La catégorie la plus faible ne signifie pas "sans risque".
- La catégorie de risque associée à cet OPCVM n'est pas garantie et pourra évoluer dans le temps.

## FRAIS

Les frais et commissions acquittés servent à couvrir les coûts d'exploitation de l'OPCVM y compris les coûts de commercialisation et de distribution de parts, ces frais réduisent la croissance potentielle des investissements.

### Frais ponctuels prélevés avant ou après investissement

Frais d'entrée	3%
Frais de sortie	Néant

Le pourcentage indiqué est le maximum pouvant être prélevé sur votre capital avant que celui-ci ne soit investi. L'investisseur peut obtenir de son conseil ou de son distributeur le montant effectif des frais d'entrée et de sortie.

### Frais prélevés par l'OPCVM sur le dernier exercice

Frais courants	2,25% TTC (de l'actif net)
----------------	----------------------------

### Frais prélevés par l'OPCVM sous conditions de performances

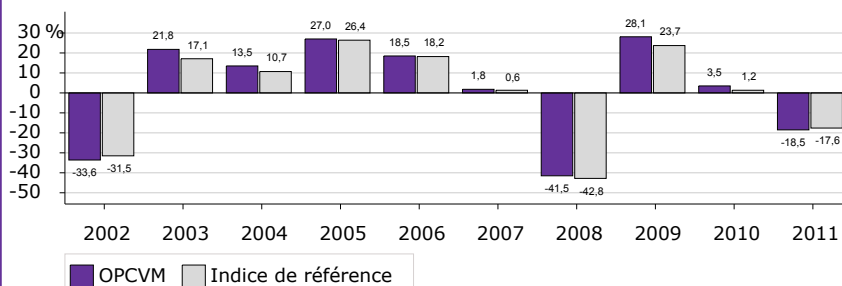
Commission de surperformance	Néant
------------------------------	-------

Les frais courants sont fondés sur les chiffres de l'exercice précédent clos en juin 2011. Ce chiffre peut varier d'un exercice à l'autre. Les frais courants ne comprennent pas :

- les commissions de surperformance.
- les frais d'intermédiation excepté dans le cas de frais d'entrée et/ou de sortie payés par l'OPCVM lorsqu'il achète ou vend des parts d'un autre véhicule de gestion collective.

**Pour plus d'information sur les frais, il est conseillé à l'investisseur de se reporter à la rubrique « Frais » du prospectus de cet OPCVM, disponible sur le site internet [www.placementsfinanciers.banquepopulaire.fr](http://www.placementsfinanciers.banquepopulaire.fr)**

## PERFORMANCES PASSES



- Le diagramme des performances affiché ne constitue pas une indication fiable des performances futures.
- Les performances annuelles sont calculées après déduction des frais prélevés par l'OPCVM.
- **Année de création de l'OPCVM** : 1983.
- **Devise** : Euro.

## INFORMATIONS PRATIQUES

- Dépositaire : CACEIS Bank France.
- Le prospectus, les rapports annuels et les derniers documents périodiques, ainsi que toutes autres informations pratiques sont disponibles auprès de la société de gestion sur simple demande écrite à :  
Natixis Asset Management - 21 quai d'Austerlitz - 75634 PARIS Cedex 13 ou à l'adresse électronique suivante :  
[nam-service-clients@am.natixis.com](mailto:nam-service-clients@am.natixis.com)
- Fiscalité : selon votre régime fiscal, les plus-values et revenus éventuels liés à la détention de parts peuvent être soumis à taxation. Il est conseillé à l'investisseur de se renseigner à ce sujet auprès de son conseil ou de son distributeur.
- La valeur liquidative est disponible auprès de la société de gestion à l'adresse postale mentionnée ci-dessus et sur son site internet [www.am.natixis.com](http://www.am.natixis.com)
- La responsabilité de Natixis Asset Management ne peut être engagée que si les déclarations contenues dans le présent document sont trompeuses, inexactes ou non cohérentes avec les parties correspondantes du prospectus de l'OPCVM.

*Cet OPCVM est agréé en France et réglementé par l'Autorité des Marchés Financiers (AMF).  
Natixis Asset Management est agréée en France et réglementée par l'AMF.  
Les informations clés pour l'investisseur ici fournies sont exactes et à jour au 4 mai 2012.*